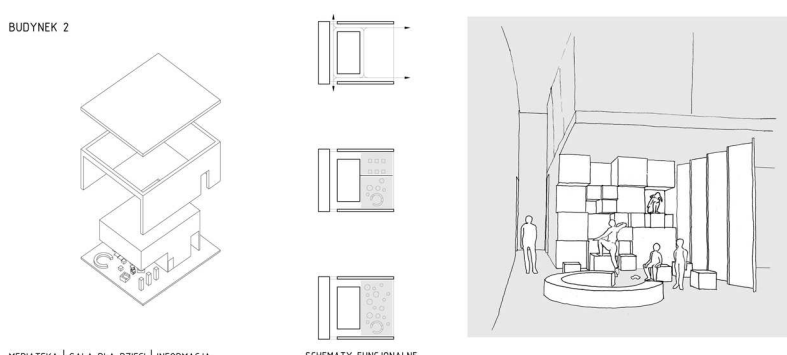
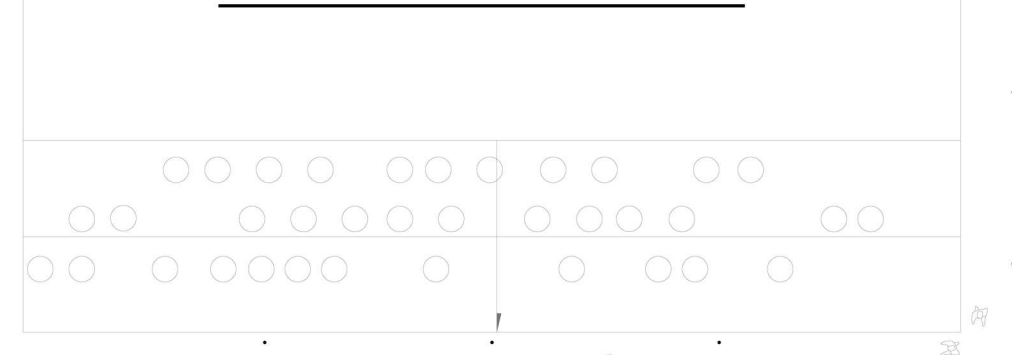
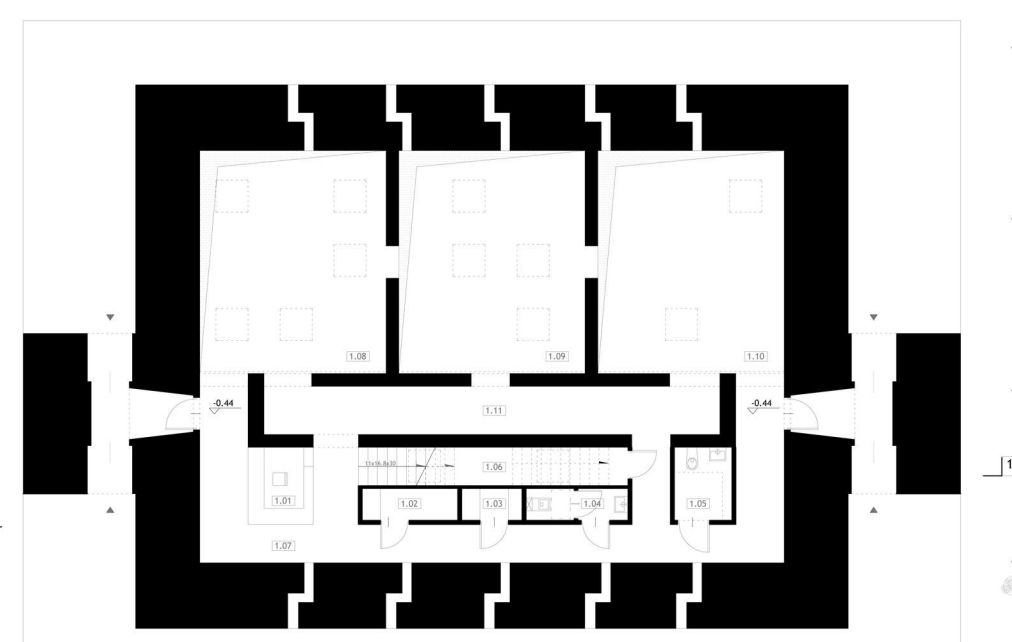


BUDYNEK 1
BUNKIER | PRZESTRZEŃ WYSTAWIENICZA
SCHEMATY FUNKCJONALNE

BUDYNEK BUNKRA ZOSTAŁ ZAADAPTOWANY NA PRZESTRZEŃ WYSTAWIENICZĄ, ZACHOWUJĄC JEJ CHARAKTER I WYDOBYWAJĄC JEJ ORGINALNE WALORY ARCHITEKTONICZNE. CZĘŚCIOWE USUNIĘCIE STROPÓW I WPROWADZENIE DODATKOWEGO OŚWIETLENIA WNETRZ POPRZECZ OTWORÓW OKIENNE W DACHU, TWORZĄ ODPOWIEDNI KLIMAT I IDEALNE MIEJSCE DO KONTEMPLACJI I OBOWIĄZANIA ZE SZTUKĄ.

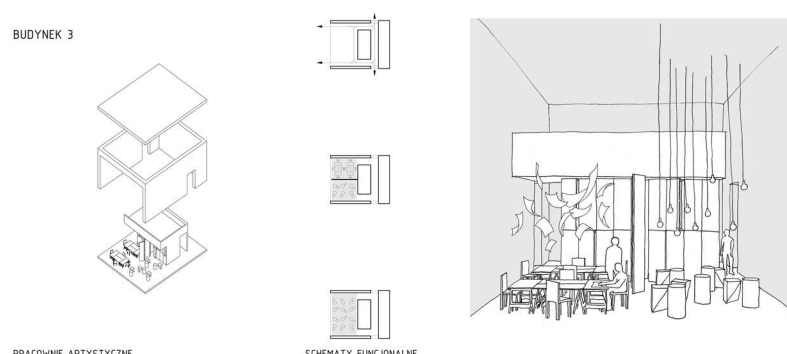
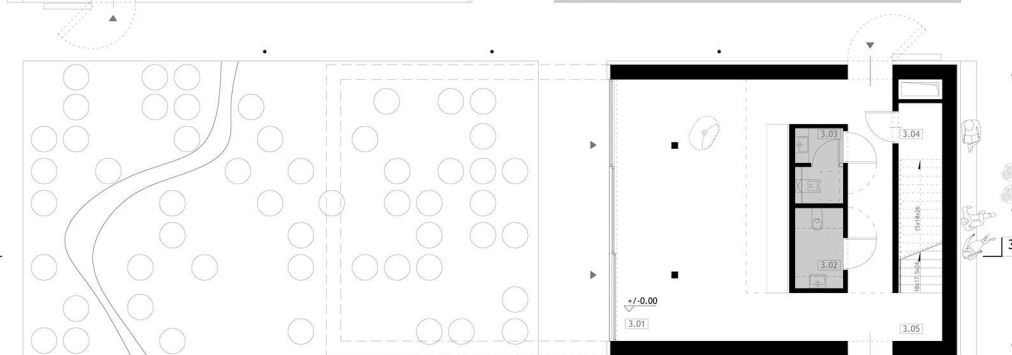
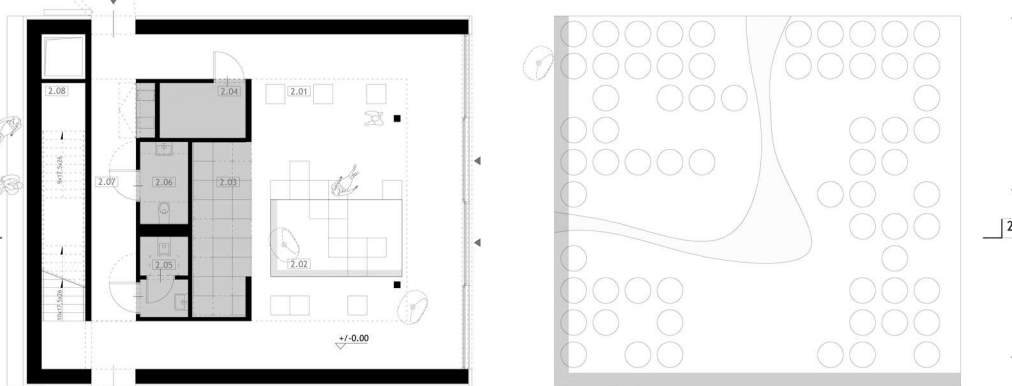
- ZESTAWIENIE POMIESZCZEŃ BUDYNKU 1
- 1.01 PUNKT INFORMACYJNY
 - 1.02 POMIESZCZENIE TECHNICZNE
 - 1.03 POMIESZCZENIE GOSPODARCZE
 - 1.04 TOALETA MĘSKA
 - 1.05 TOALETA DAMSKA / NS
 - 1.06 KLATKA SCHODOWA
 - 1.07 KOMUNIKACJA
 - 1.08 PRZESTRZEŃ WYSTAWIENICZA
 - 1.09 PRZESTRZEŃ WYSTAWIENICZA
 - 1.10 PRZESTRZEŃ PERFORMATYWNA
 - 1.11 PRZESTRZEŃ WYSTAWIENICZA
 - 1.12 PRZESTRZEŃ WYSTAWIENICZA
 - PRACOWNIE OTWARTE/SALA SPOTKAŃ



BUDYNEK 2
MEDIATEKA | SALA DLA DZIECI | INFORMACJA
SCHEMATY FUNKCJONALNE

W BUDYNKU 2 NA PARTERZE ZNAJDUJE SIĘ PUNKT INFORMACYJNY. W SĄSIEDZTWIE ZAPROPONOWANO POMIESZCZENIE DLA DZIECI OBE PRZESTRZENIE MAJĄ MOŻLIWOŚĆ WYDZIELENIA POPRZECZ SYSTEM ŚCIANEK PRZESUWNYCH ORAZ MAJĄ BEZPOŚREDNI DOSTĘP DO TERENÓW ZIELONYCH W PATIO. PONADTO W BUDYNKU MIESZCZY SIĘ OGÓLNO DOSTĘPNE TOALETY W POMIESZCZENIA BIUROWE, MAGAZYN, POMIESZCZENIE SPOŁECZNE ORAZ MAŁY ANEKS KUCHENNY.

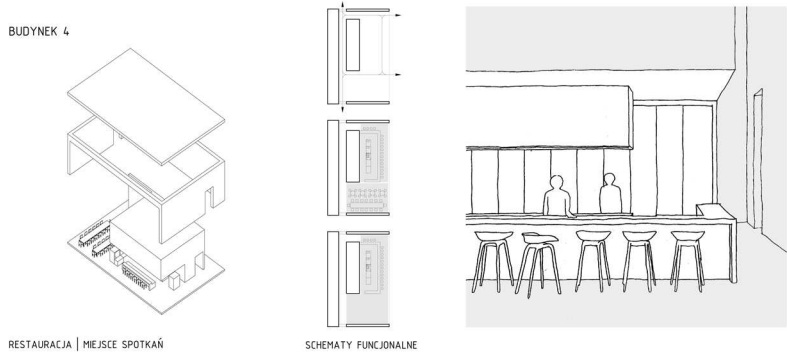
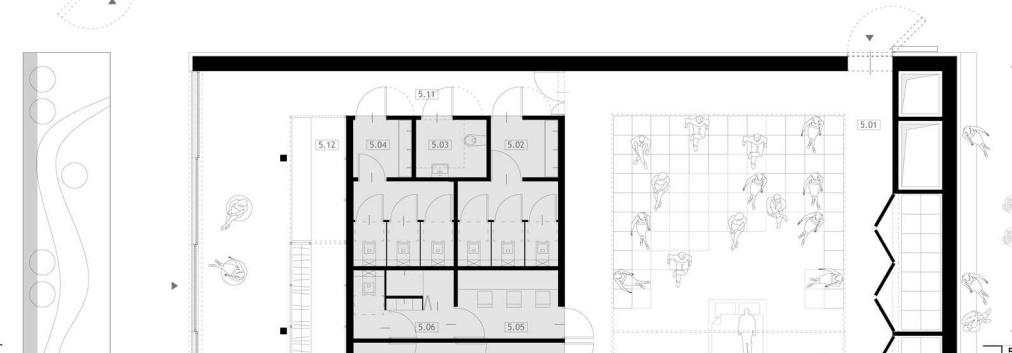
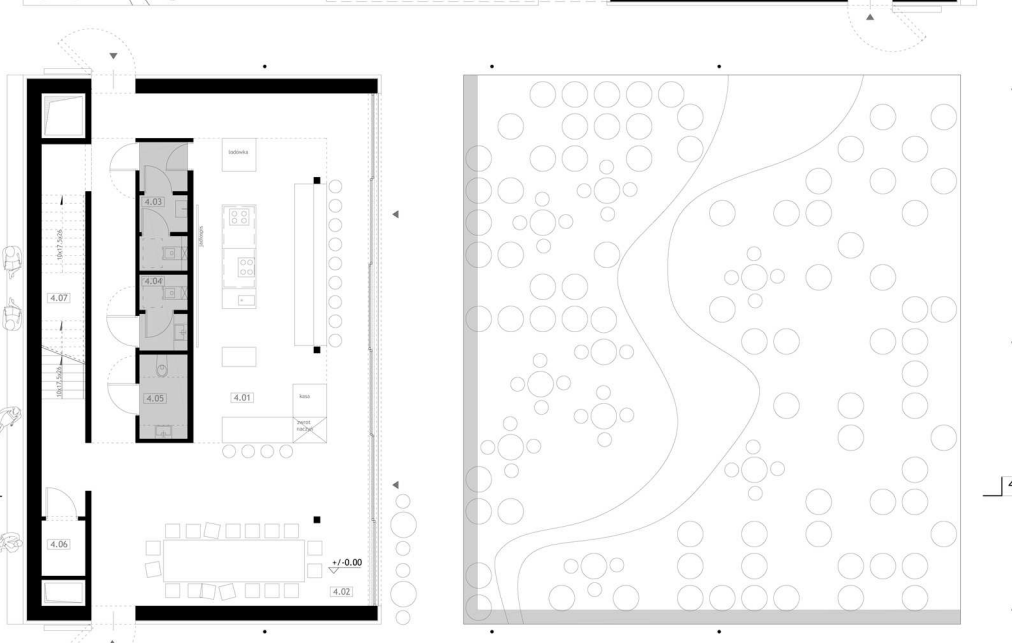
- ZESTAWIENIE POMIESZCZEŃ BUDYNKU 2
- 2.01 PUNKT INFORMACYJNY
 - 2.02 SALA DLA DZIECI
 - 2.03 SALA DLA DZIECI TEMATYCZNA
 - 2.04 POMIESZCZENIE MAGAZYNOWE
 - 2.05 TOALETA MĘSKA
 - 2.06 TOALETA DAMSKA / NS
 - 2.07 KOMUNIKACJA
 - 2.08 KOMUNIKACJA PIKOWA
 - 2.09 MIEJSCE URZĄDZEŃ BIUROWYCH
 - 2.10 ARCHIWUM BIBLIOTEKI TEMATYCZNA
 - 2.11 POMIESZCZENIE BIUROWE
 - 2.12 POMIESZCZENIE BIUROWE
 - 2.13 POMIESZCZENIE BIUROWE
 - 2.14 PRZESTRZEŃ SPOŁECZNA



BUDYNEK 3
PRACOWNIE ARTYSTYCZNE
SCHEMATY FUNKCJONALNE

BUDYNEK 3 MIEŚCI PRACOWNIE ARTYSTYCZNE NA DWÓCH KONDYGNACJACH WRAZ Z NEZBĘDNYM ZAPLECZEM ZNAJDUJE SIĘ TU PRACOWNIA PŁASTYCZNA ORAZ CERAMICZNA. ZAJĘCIA PRZEWADZANE W TYM MIEJSCU MOGĄ RÓWNIEŻ ODBYWAĆ SIĘ NA ZEWNĄTRZ. PRZECHADZAJĄCY SIĘ LUDZIE W CIEPŁE DNI MOGĄ OBSERWOWAĆ POSTĘPY BĄDŹ DOLAĆ SIĘ DO UCZESTNIKÓW.

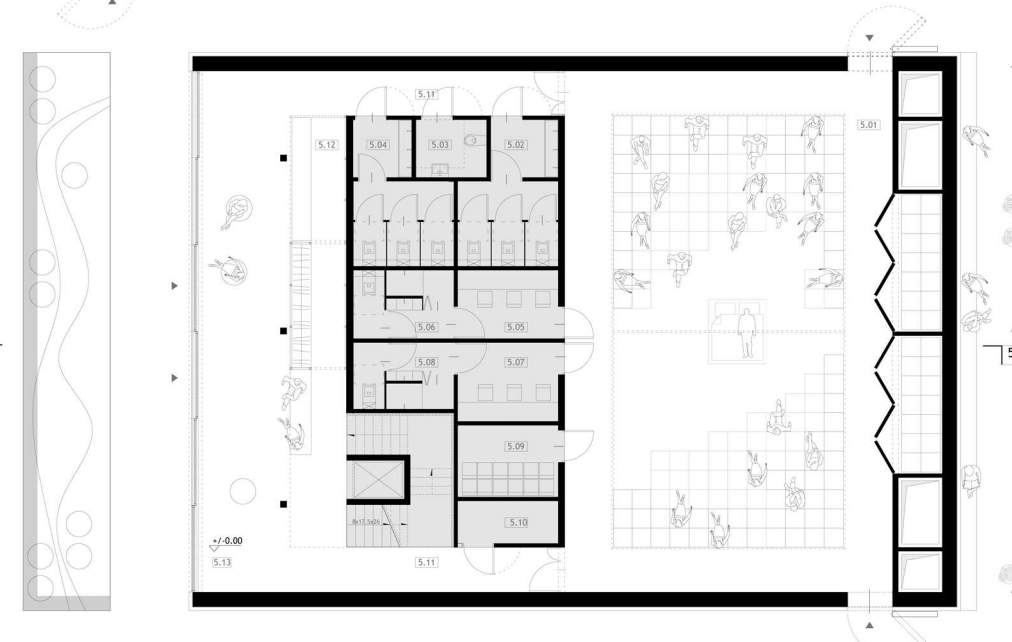
- ZESTAWIENIE POMIESZCZEŃ BUDYNKU 3
- 3.01 PRACOWNIA PŁASTYCZNA
 - 3.02 TOALETA DAMSKA / NS
 - 3.03 TOALETA MĘSKA
 - 3.04 KOMUNIKACJA PIKOWA - ZEJŚCIE DO CZĘŚCI PODZIEMNEJ -
 - POMIESZCZENIA TECHNICZNE
 - 3.05 KOMUNIKACJA
 - 3.06 KOMUNIKACJA PIKOWA
 - 3.07 WEJŚCIE NA PIĘTRO
 - PRACOWNIA CERAMICZNA



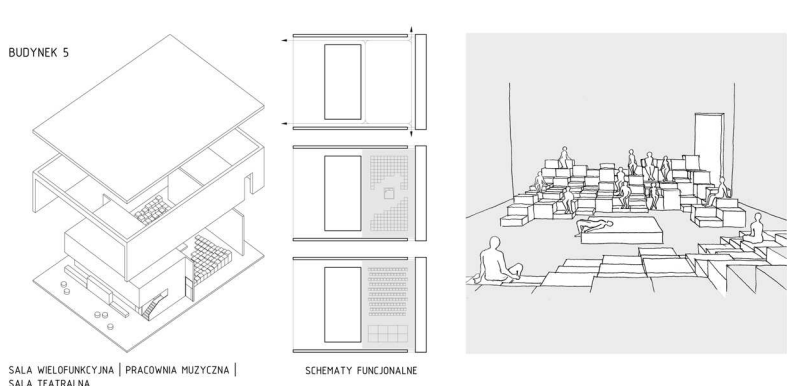
BUDYNEK 4
RESTAURACJA | MIEJSCE SPOTKAŃ
SCHEMATY FUNKCJONALNE

NA PARTERZE BUDYNKU ZNAJDUJĘ KAWIARNIA Z KUCHNIĄ SPOŁECZNĄ GDZIE MOŻNA PRZYGLĄDĄĆ SIĘ JAK POWSTAJĄ ZAMAWIANE POTRAWY JAK RÓWNIEŻ SAMEMU SPRÓBOWAĆ SZTUKI KULINARNEJ. PRZESTRZEŃ KAWIARNI MOŻNA POŁĄCZYĆ Z PRZESTRZENIĄ ZIELONEGO PATIA TWORZĄC W TEN SPOSÓB MIEJSCE NP NA WIĘKSZE IMPREZY OKOLICZNOŚCIOWE. PIĘTRO PRZEZNACZONE JEST POD SAŁE SPOTKAŃ Z WIDOKIEM NA KAWIARNIĘ I PATIO.

- ZESTAWIENIE POMIESZCZEŃ BUDYNKU 4
- 4.01 KUCHNIA Z KUCHNIĄ SPOŁECZNĄ
 - 4.02 PRZESTRZEŃ JADALNIANA
 - 4.03 ZAPLECZE SPOŁECZNE
 - 4.04 TOALETA MĘSKA
 - 4.05 TOALETA DAMSKA / NS
 - 4.06 POMIESZCZENIE GOSPODARCZE
 - 4.07 KOMUNIKACJA PIKOWA
 - 4.08 SALA SPOTKAŃ / KLUB
 - 4.09 SALA SZKOLENIOWA



RZUT PARTERU | SKALA 1:100



BUDYNEK 5
SALA WIELOFUNKCYJNA | PRACOWNIA MUZYCZNA | SALA TEATRALNA
SCHEMATY FUNKCJONALNE

NA WIĘKSZY BUDYNEK MIEŚCI SALĘ WIELOFUNKCYJNĄ Z NEZBĘDNYM ZAPLECZEM ORAZ PRACOWNIĄ MUZYCZNĄ ZNAJDUJĄCĄ SIĘ NA PIĘTRZE.

- ZESTAWIENIE POMIESZCZEŃ BUDYNKU 5
- 5.01 SALA WIELOFUNKCYJNA
 - 5.02 TOALETA MĘSKA
 - 5.03 TOALETA DAMSKA
 - 5.04 TOALETA MĘSKA
 - 5.05 GARDEROBA 1
 - 5.06 ZAPLECZE SANITARNE DLA GARDEROBY
 - 5.07 GARDEROBA 2
 - 5.08 ZAPLECZE SANITARNE DLA GARDEROBY
 - 5.09 MAGAZYN SALI WIELOFUNKCYJNEJ
 - 5.10 POMIESZCZENIE GOSPODARCZE
 - 5.11 KOMUNIKACJA
 - 5.12 KASA / PUNKT INFORMACYJNY
 - 5.13 HALL
 - 5.14 SALA DO ZAJĘĆ MUZYCZNYCH/ TEATRALNO-RUCHOWYCH
 - 5.15 ZAPLECZE DLA SALI MUZYCZNEJ 1
 - 5.16 ZAPLECZE DLA SALI MUZYCZNEJ 2
 - 5.17 KOMUNIKACJA PIKOWA



RZUT PARTERU | SKALA 1:100