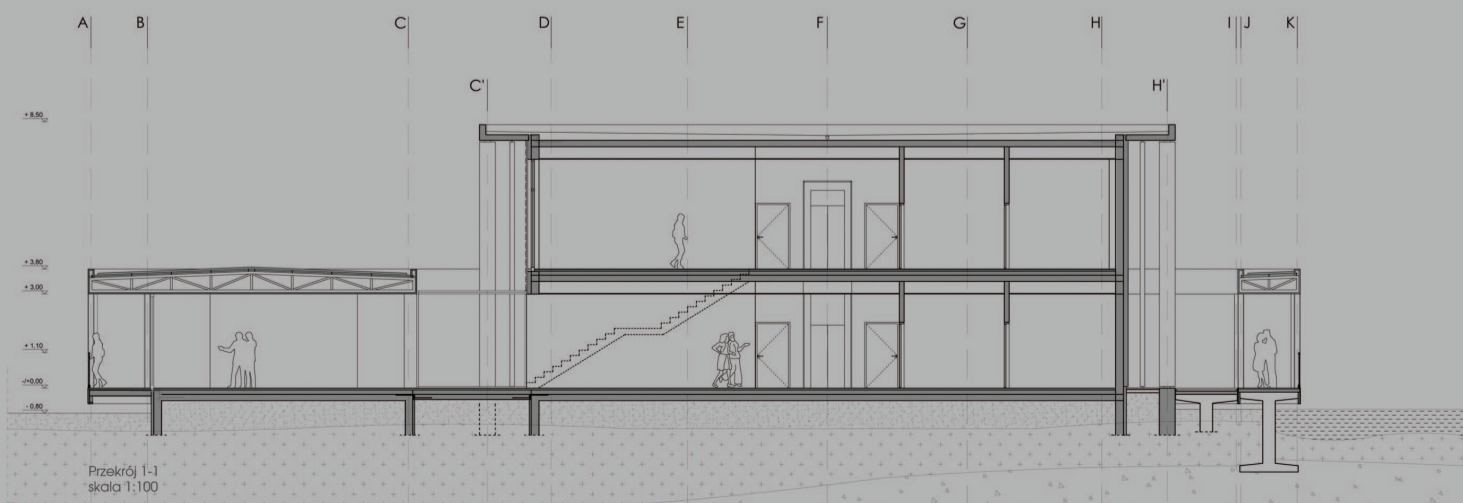


Sytuacja
skala 1:500

1. Ulica 4KDD/1 - dojście lub dojazd po kładce w kierunku Centrum Kultury i Aktywności Lokalnej Nowe Żerniki
2. Miejsce postoju komunikacji miejskiej przy ulicy 4KDD/1
3. Ciąg pieszo-jezdny w pasie działki 62/3 umożliwiający dojazd do Centrum Kultury i Aktywności Lokalnej Nowe Żerniki
4. Miejsca parkingowe zlokalizowane przed wejściem do budynku, bez kolizji ze swobodnym przejazdem ciągami pieszo-jezdnymi
5. Miejsca parkingowe dla niepełnosprawnych
6. Parking dla rowerów
7. Płytki basen fontanny wokół której proponuje się zlokalizować miejsca odpoczynku
8. Bloki zieleni z traw ozdobnych przedzielające miejsca parkingowe i domykające teren oznaczony numerem 62/3 zarówno od południa jak i od północy
9. Nowy budynek - Centrum Kultury i Aktywności Lokalnej mieszczący sale warsztatowe
10. Płytki woda okalająca nowy budynek - oddcina bryłę od niższej części Centrum Kultury
11. Wielofunkcyjny plac - miejsce integracji społeczności lokalnej. Plac ma służyć mieszkańcom do różnych działań artystycznych / kino plenerowe, przedstawienia teatralne, prezentacje multimedialne, wystawy, wykłady tematyczne /. Plac ma służyć także kawiarni.
12. Zabytkowy schron - Centrum Kultury i Aktywności Lokalnej mieszczący wielofunkcyjną salę widowiskową
13. Płytki woda okalająca zabytkowy schron - oddcina bryłę od niższej części Centrum Kultury
14. Pasaż wystawienniczy
15. Zbiornik retencyjny
16. Przestrzeń rekreacyjna z siedziskami
17. Ciąg pieszo-rowerowy
18. Parkowa część wydzielenia "A"
19. Woda plenerowa
20. Plac zabaw
21. Terenowe obiekty sportowe



Przekrój 1-1
skala 1:100