

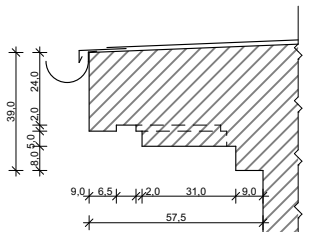


DRABINY OCZYSZCZĄC, ZABEZPIECZYĆ ANTYKOROZYJNIE I POMALOWAĆ NA KOLOR SZARY, RAL 7047, POSTEROWAĆ JE ELEMENTAMI METALOWYMI WEDŁUG PROGRAMU PRAC KONSERWATORSKICH

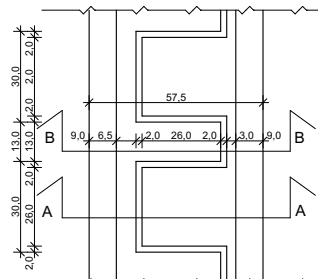


ZAKŁADA SIĘ OCZYSZCZENIE ELEWACJI Z WARSZT FARB I ZABRUDZEŃ, USUNIĘCIE LUŻNYCH TYNKÓW ORAZ USZKODZONYCH FRAGMENTÓW OBRAMIEŃ OKIENNYCH, WEDŁUG WYTYCZNYCH PROGRAMU PRAC KONSERWATORSKICH, FAKTYCZNA POWIERZCHNIA TYNKÓW DO WYMIANY I NAPRAWY BĘDZIE MOŻLIWA DO OKREŚLENIA PO USTAWIENIU RUSZTOWAŃ, PRZY CZYM NA TEJ ELEWACJI ZAKŁADA SIĘ WYMIANĘ ŁĄCZNIE OK. 50% TYNKÓW

556
445,11 m²
TYNOK
POWIERZCHNIA ELEWACJI PO ODJĘCIU OKIEN

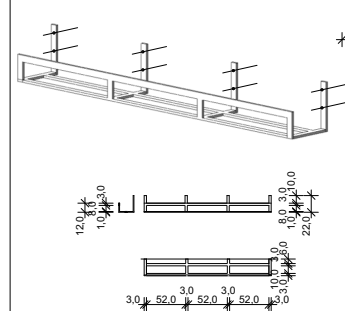


PRZĘKÓJ B-B



PRZĘKÓJ A-A

DETAL NR 1
GZYMŚ OZDOBNY, SKALA 1:25



DETAL NR 2
SZKŁO NOWYCH UCHWYTÓW NA DONICIE, 8 SZTUK



ISTNIEJĄCE DRZWI DO RENOWACJI



FRAGMENT BALUSTRADY DO UZUPEŁNIENIA WEDŁUG ISTNIEJĄCEGO ZAKOŃCZENIA BALUSTRADY PO DRUGIEJ STRONIE SCHODÓW



BALUSTRADĘ OCZYSZCZĄC, ZABEZPIECZYĆ ANTYKOROZYJNIE WEDŁUG WYTYCZNYCH PROGRAMU PRAC KONSERWATORSKICH I POMALOWAĆ NA KOLOR SZARY, RAL 7035



ISTNIEJĄCE OTWORY PRZESŁONIC SIATKA STALOWA W KOLORZE ELEWACJI, WYCOFANA WZDŁOŻEM LISA SZARY O OKOŁO 1CM, WARTY OCZYSZCZĄC, ZABEZPIECZYĆ ANTYKOROZYJNIE I POMALOWAĆ NA KOLOR SZARY, RAL 7035, WEDŁUG WYTYCZNYCH PROGRAMU PRAC KONSERWATORSKICH



ISTNIEJĄCE UCHWYTY NA DONICIE DO DEMONTAŻU, NA 6 M MIEJSC ZAMONTOWAĆ NOWE UCHWYTY WEDŁUG RYSUNKU Z PŁASKOWYMI STALOWYMI OKŁADKAMI, MALOWANYMI KOLORZEM PROSZKOWYM NA KOLOR RAL 7035, ŁĄCZNIE 8 SZTUK



WIDOK ELEWACJI-INWENTARYZACJA FOTOGRAFICZNA

LINIA ELEWACJI

LUKSFERY OCZYSZCZĄC, WYMIENIĆ USZKODZONE, UZUPEŁNIĆ SPOINY, OCENIA STANU TECHNICZNEGO LUKSFERÓW I SPÓW MOŻLIWA BĘDZIE PO USTAWIENIU RUSZTOWAŃ, W PRZYPADKU ZŁOŻENIA STANU TECHNICZNEGO OKIEN NALEŻY WSZYSTKIE LUKSFERY PRZEMALOWAĆ NA NOWO, PO UPRZEDNIĄ ZABEZPIECZENIU OKIEN OD WEWNĄTRZ

OBROBKA BLACHARSKA DO WYMIANY NA BLACHĘ TYTANOWO-CYNKOWĄ

55
4318,04 m²
TYNOK
POWIERZCHNIA ELEWACJI

556
425,96 m²
TYNOK
POWIERZCHNIA ELEWACJI PO ODJĘCIU OKIEN Z OPASKAMI

RURA SPŁUSTOWA DO WYMIANY NA NOWĄ Z BLACHY TYTANOWO-CYNKOWEJ DO POZIOMU TERENU

ISTNIEJĄCE OŚWIETLENIE POZOSTAWIĆ NA CZAS PRAC

ISTNIEJĄCE DRZWI OCZYSZCZĄC WEDŁUG WYTYCZNYCH PROGRAMU PRAC KONSERWATORSKICH, POMALOWAĆ W KOLORZE SZARYM RAL 7035

ISTNIEJĄCE REFLEKTORY KIERUNKOWE DO WYMIANY NA NOWE, NP. KINIEK PŁYNNY, RYNNY, MY GABRIEL, BORDIER, PHILIPS, B&K, KOLY, SZARY

UBYTKI W TYNKU I GZYMŚ DO UZUPEŁNIENIA ZGODNIE Z WYTYCZNYM PROGRAMU PRAC KONSERWATORSKICH

ISTNIEJĄCE POZOSTAŁOŚCI UCHWYTÓW NA DONICIE DO DEMONTAŻU, TYNK DO UZUPEŁNIENIA

ISTNIEJĄCE POZOSTAŁOŚCI UCHWYTÓW NA DONICIE DO DEMONTAŻU, TYNK DO UZUPEŁNIENIA

WYKONAĆ OBROBKĘ BLACHARSKĄ NA COŁOŁEM, NA WZÓR ISTNIEJĄCEJ NA SĄSIEDNIEJ WSCHODNIEJ ŚCIANIE PATIO, Z BLACHY TYTANOWO-CYNKOWEJ

57
24,72 m²
SZTUCZNY KAMIEŃ COŁOŁ RYFLOWANY
POWIERZCHNIA ELEWACJI

57a
15,92 m²
SZTUCZNY KAMIEŃ COŁOŁ RYFLOWANY
POWIERZCHNIA ELEWACJI BEZ OKIEN

ISTNIEJĄCE DRZWI DO RENOWACJI WEDŁUG WYTYCZNYCH PROGRAMU PRAC KONSERWATORSKICH, POMALOWAĆ NA KOLOR SZARY RAL 7035

ISTNIEJĄCE UCHWYTY NA DONICIE DO DEMONTAŻU, NA 6 M MIEJSC ZAMONTOWAĆ NOWE UCHWYTY WEDŁUG RYSUNKU Z PŁASKOWYMI STALOWYMI OKŁADKAMI, MALOWANYMI KOLORZEM PROSZKOWYM NA KOLOR RAL 7035, ŁĄCZNIE 8 SZTUK

RURA SPŁUSTOWA DO WYMIANY NA NOWĄ Z BLACHY TYTANOWO-CYNKOWEJ DO POZIOMU TERENU

ISTNIEJĄCE ZADASZENIE OCZYŚCIC, KONSTRUKCJĘ ZABEZPIECZYĆ ANTYKOROZYJNIE I POMALOWAĆ NA KOLOR SZARY, RAL 7035

ISTNIEJĄCE DRZWI DO RENOWACJI WEDŁUG WYTYCZNYCH PROGRAMU PRAC KONSERWATORSKICH, POMALOWAĆ NA KOLOR SZARY RAL 7035

- LEGENDA:
- ZNISZCZONE ELEMENTY OPAKÓW OKIENNYCH ZE SZTUCZNEGO KAMIEŃA DO WYMIANY NA NOWE, WYKONANIE METODAMI OLEWNICZYMI, WEDŁUG WYTYCZNYCH PROGRAMU PRAC KONSERWATORSKICH
 - ISTNIEJĄCE PASY ZAPRAWY WTORNEJ WOKÓŁ RAM OKIENNYCH DO USUNIĘCIA NA GŁĘBOKOŚĆ PRZYNAJMNIEJ 1,5 CM, NASTĘPNIE NALEŻY ZAŁOŻYĆ ZAPRAWĘ BARWIONĄ W MASIE, MAKSYMALNIE 2% DŁOŻNA DO ORYGINALNEJ, ODTWORZYĆ RYFLOWANIE I CHARAKTERYSTYCZNE NAKŁADANIE, CAŁOŚĆ WEDŁUG WYTYCZNYCH PROGRAMU PRAC KONSERWATORSKICH
 - ISTNIEJĄCY TYNOK DO USUNIĘCIA, WARSZTWA SPÓJNA DO ODOBNIENIA, ZAKŁADA SIĘ, ŻE POD ISTNIEJĄCYM TYNEM NA CAŁEJ POWIERZCHNI COŁOŁU ZNAJDUJE SIĘ STRUKTURA RYFLOWANA, ZAKŁADA SIĘ ODOBNIENIE CAŁOŚCI, UZUPEŁNIENIE UBYTKÓW, ODTWORZENIE MIEJSCOWYCH RYFLOWAŃ I POMALOWANIE FARBAMI, CAŁOŚĆ WEDŁUG WYTYCZNYCH PROGRAMU PRAC KONSERWATORSKICH, OSTATECZNA DECYZJA ODOBNIENIE POSTĘPOWANIA ZOSTANIE PODJĘTA PO USUNIĘCIU WIECZNIENI WARSZTWA TYNOKU, NA ETAPIE NAZORU AUTORSKIEGO
 - UBYTKI W TYNKU I GZYMŚ DO UZUPEŁNIENIA ZGODNIE Z WYTYCZNYM PROGRAMU PRAC KONSERWATORSKICH
 - NOVA OBROBKA BLACHARSKA Z BLACHY TYTANOWO-CYNKOWEJ
 - ISTNIEJĄCE KABLE DO POZOSTAWIENIA NA ELEWACJI (CIENIE, LUB WIAZKI NALEŻY PRZEKRYĆ KORYTKAMI INSTALACYJNYMI MALOWANYMI NA KOLOR ELEWACJI, GRUBE KABLE POMALOWAĆ NA KOLOR ELEWACJI BEZ PRZEDRYWANIA)
 - ISTNIEJĄCE KABLE DO WKŁUCIA W TYNOK W PESZŁACH, BRUZY W TYNKU WYPEŁNIĆ ZGODNIE Z WYTYCZNYM PROGRAMU PRAC KONSERWATORSKICH
 - INSTALACJA ODGROMOWA DO POZOSTAWIENIA
 - COŁOŁ RYFLOWANY DO ODTWORZENIA, NA WZÓR ISTNIEJĄCEGO, POSTĘPOWANIE WEDŁUG WYTYCZNYCH PROGRAMU PRAC KONSERWATORSKICH
 - COŁOŁ RYFLOWANY ISTNIEJĄCY
 - OZNACZENIE KLIMATYZACÓW OBSŁUGUJĄCYCH STRATEGICZNE POKRYCIE, SERWERY, NIE MOŻNA CH WYŁĄCZYĆ NA CZAS PRAC, MUSZĄ PRACOWAĆ NIEPRZERWANIE, NALEŻY JE ZABEZPIECZYĆ PRZED PYŁEM I ODRUŻANIE ODOBNIENIE DO ZAKOŃCZENIA PRAC
 - ISTNIEJĄCY WNIOSŁUSZCZ

UWAGI (DOTYCZA WSZYSTKICH ELEWACJI):

- ZAKŁADA SIĘ OCZYSZCZENIE ELEWACJI Z WARSZT FARB I ZABRUDZEŃ, USUNIĘCIE LUŻNYCH TYNKÓW ORAZ USZKODZONYCH FRAGMENTÓW OBRAMIEŃ OKIENNYCH, WEDŁUG WYTYCZNYCH PROGRAMU PRAC KONSERWATORSKICH, FAKTYCZNA POWIERZCHNIA TYNKÓW DO WYMIANY I NAPRAWY BĘDZIE MOŻLIWA DO OKREŚLENIA PO USTAWIENIU RUSZTOWAŃ (ZALOŻENIA PODANO W OPISIE, DO KAŻDEGO ETAPU), ZAKŁADA SIĘ ZACHOWANIE MAKSYMALNEJ MOŻLIWEJ POWIERZCHNI ORYGINALNEGO TYNOKU
- ZAKŁADA SIĘ POZOSTAWIENIE NATURALNEGO KOLORU TYNOKU, OBRAMIEŃ OKIENNYCH, ZE SZTUCZNEGO KAMIEŃA, ORAZ BONIOWANIA W PASIE PARTERU (WEDŁUG OGLEDZIN CAŁOŚĆ UTRZYMANA JEST W KOLORYSTYCE JASNEGO I PIASKOWEGO BEZU)
- W MIEJSCACH, GDZIE STAN POWIERZCHNI UNIEMOŻLIWIA ZACHOWANIE NATURALNEGO KOLORU MATERIAŁÓW, ZAKŁADA SIĘ POMALOWANIE ELEWACJI FARBAMI, WEDŁUG PROGRAMU PRAC KONSERWATORSKICH, W KOLORZIE TŁE NAŚLADUJĄCEJ STAN ORYGINALNY, SZCZEGÓŁY WSKAZANO NA POSZCZEGÓLNYCH ELEWACJACH
- ZAKŁADA SIĘ OCZYSZCZENIE I UZUPEŁNIENIE KAMIENNYCH ELEMENTÓW PORTYKU, WEDŁUG PROGRAMU PRAC KONSERWATORSKICH 4. ZAKŁADA SIĘ WYMIANĘ OBROBKĘ BLACHARSKICH, RYNNI I RUR SPŁUSTOWYCH NA NOWE Z BLACHY TYTANOWO-CYNKOWEJ
- W PRZYPADKU OBROBKĘ BLACHARSKIEJ DACHU NALEŻY WYMIENIĆ PAS POKRYCIA DACHU Z PARY, BY PRAWIDŁOWO ZAMONTOWAĆ OBROBKĘ, WYMIANA NA BLACHĘ TYTANOWO-CYNKOWĄ, PRZY CZYM PAS NADRYNNOWY, ORAZ WNETRZE RYNNY NALEŻY ZABEZPIECZYĆ LAKIEREM NA BAZIE FORMALDEHYDU
- ZAKŁADA SIĘ OCZYSZCZENIE I USUNIĘCIE LUŻNYCH ELEMENTÓW OZDOBNIEGO GZYMŚU, UZUPEŁNIENIE WEDŁUG WYTYCZNYCH PROGRAMU PRAC KONSERWATORSKICH
- INWENTARYZACJA DO CEŁÓW PROJEKTU ZOSTAŁA WYKONANA BEZ UŻYCIA RUSZTOWAŃ, NA RYSUNKACH POKAZANO UBYTKI ZŁOŻALIZOWANE PODCZAS WIZJI LOKALNEJ, ZE WZGLĘDU NA SPECYFIKĘ, PROJEKTU FAKTYCZNY STAN ELEMENTÓW MOŻLIWY BĘDZIE DO OKREŚLENIA PO USTAWIENIU RUSZTOWAŃ
- WSZYSTKIE WYMIARY NALEŻY SPRAWDZIĆ NA BUDOWIE PRZED ROZPOCZĘCIEM PRAC
- PRACE BĘDĄ PROWADZONE W OPARCIU O PROGRAM PRAC KONSERWATORSKICH
- LAMPY, KAMERY, SZYLDY POZOSTAJĄCE NA ELEWACJACH NALEŻY ZDEMONTOWAĆ NA CZAS PRAC, PO ZAKOŃCZENIU PRAC POWRÓCĄ NA MIEJSCE, CZĘŚĆ LAMP, ORAZ TABLIC, JAK POKAZANO NA RYSUNKACH ZOSTANIE WYMIENIONA, PRACE DOTYCZĄ WSZYSTKICH ELEMENTÓW ZNAJDUJĄCYCH SIĘ NA ELEWACJI, JEŚLI KTÓRYŚ ELEMENT NIE ZOSTAŁ OZNACZONY, BĄDŹ POJAWIA SIĘ WĄTPLIWOSCI ODNOŚNIE POSTĘPOWANIA, NALEŻY SKONTAKTOWAĆ SIĘ Z PROJEKTANTEM
- KABLE MOŻLIWE DO UKRYCIA POD TYNKIEM ZOSTANĄ UKRYTE, POZOSTAŁE, KTÓRYCH ZE WZGLĘDÓW TECHNOLOGICZNYCH NIE MOŻNA UKRYĆ ZOSTANĄ POMALOWANE W KOLORZE ELEWACJI, POKAZANO NA RYSUNKACH
- RYUNKI, OPIS ARCHITEKTURY ORAZ PROGRAM PRAC KONSERWATORSKICH STANOWIĄ INTEGRALNĄ CAŁOŚĆ I NALEŻY JE CZYTAĆ ŁĄCZNIE
- WSZYSTKIE PRACE WINNY BYĆ WYKONYWANE POD STAŁYM NAZDOREM OSOBY O ODPOWIEDNICH KWALIFIKACJACH I POSIADAJĄCEJ STOSOWNE UPRAWNIENIA, PRACOWNICY WYKONUJĄCY ROBOTY NA WYSOKOŚCI WINNI MIEĆ AKTUALNE BADANIA LEKARSKIE DOPUSZCZAJĄCE DO PRACY NA WYSOKOŚCI, POWINNI TAKŻE PRZEJŚĆ STOSOWNE SZKOLENIE BHP I P. POZ. ORAZ BYĆ ZAPOTRZONYMI W ODPOWIEDNI SPRZĘT Z AKTUALNYMI ATESTAMI
- W PRZYPADKU STWIERDZENIA NIEZGODNOŚCI STANU RZECZYWISTEGO Z PRZYJĘTYMI PRZEZ AUTORÓW ZAŁOŻENIAMI NALEŻY NIEWŁOŻNIE WEZWAĆ AUTORÓW CELEM DOKONANIA STOSOWNYCH UZGODNIEŃ

Projekt: PROJEKT WYKONAWCZY REMONTU ELEWACJI BUDYNKU RADIA WROCŁAW		Architekt: ARCHIMETRIA ARCHITEKTURA PRACOWNIA PRACOWNIA	
Rysunek: ELEWACJA PÓŁNOCNA - PATIO		Nr: W9	
Inwestor: Polskie Radio-Regionalna Rozgłośnia we Wrocławiu, "Radio Wrocław" Spółka Akcyjna		Adres inwestycji: AL. KARKONOSKA 10, 53-015 WROCŁAW 0021 PARTYNICE 026401, 1.0021.AR 4.34/1	
Projektant: mgr inż. arch. ILONA BIERNACKA UPR. NR 03/DSOKK/2011		Skala: 1:100	
Data: LIPIEC 2019		Podpis: [Podpis]	
ARCHITEKTONICZNA PRACOWNIA PROJEKTOWA "ARCHIMETRIA" SPÓŁKA Z O.O. UL. KARKONOSKA 10, 53-015 WROCŁAW, TEL. 52 559 632 e-mail: archimetrya@archimetrya.pl, www.archimetrya.pl			